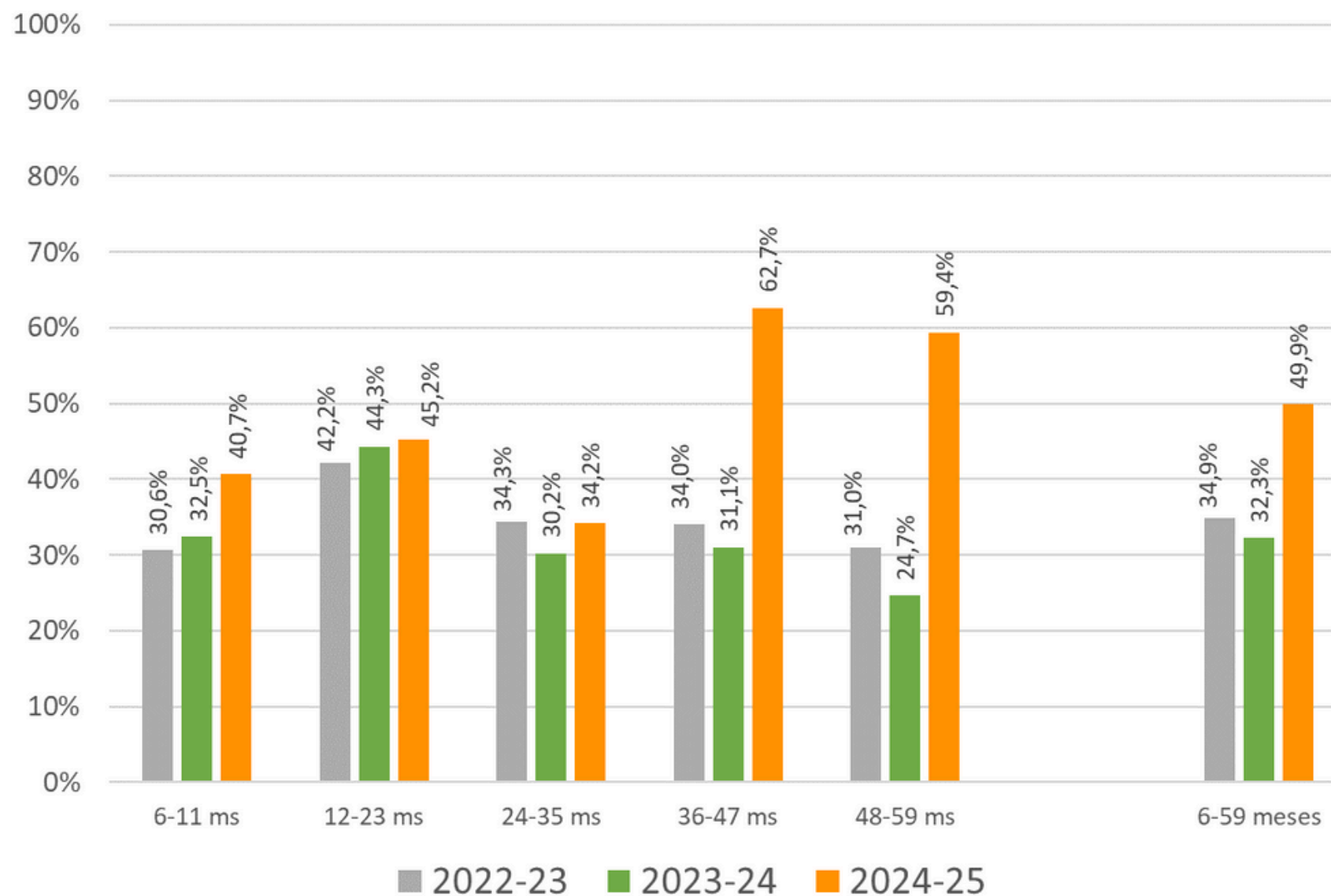




COBERTURA VACUNAL ANTIGRIPIAL POBLACIÓN 6-59 MESES POR TRAMOS DE EDAD COMPARATIVA 5 PRIMERAS SEMANAS DE CAMPAÑAS 2022-23 VS 2023-24 VS 2024-25

en Andalucía



Fuente: Consejería de Salud y Consumo de Andalucía.
Fecha: 18/11/2024

andavac

CONSEJERÍA DE SALUD Y CONSUMO
Dirección General de Salud Pública y Ordenación Farmacéutica
Servicio Andaluz de Salud

Junta de Andalucía
Consejería de Salud y Consumo